

# INNOVA WB ABS



**BIM**  
ready



... chemicky odolné, pro prostory s nízkými stropy 2,5 až 5 m.

## POUŽITÍ

Uzavřené, nerozebíratelné svítidlo, s uživatelsky nevyměnitelným zdrojem dle ČSN EN 60598-1 oddíl 4, určené do chemicky náročných nebo zemědělských provozů s výskytem výparů jako např. amoniaku, louhu, zásaditých sloučenin (alkaly) a horké vody (hydrolyza). Díky **široké vyzařovací charakteristice Wide Beam** je vhodné pro vnitřní prostory s nízkými stropy s montážní výškou svítidla od 2,5 do 5 m jako např. **vnitřní stěny a koridory nízkých zemědělských a průmyslových hal, dílny, chodby, sklepy, farmy, stáje a laboratoře** bez nebezpečí výbuchu. Konstrukční uspořádání svítidla (IP69) umožňuje umístění i do potravinářského průmyslu - HACCP.

Svítidlo odolává prachu, vlhkosti a omývání tryskající vodou do 80 °C. Základna a difuzor z materiálu ABS mají vysokou chemickou odolnost.

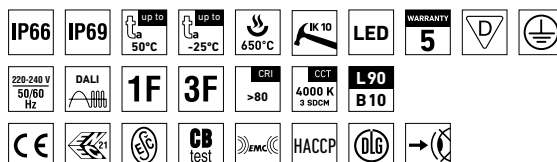
Snadného a rychlého připojení napájecího kabelu bez nutnosti otvírat svítidlo je dosaženo použitím **vnější svorkovnice – systém PLUG and PLAY**.

Exhalace při použití v daném prostředí mohou snižovat použitelnost plastů, více na str. č. 370.

## VÝHODY

- Krytí svítidla **IP66 / IP69**
- Vysoká teplotní odolnost v rozsahu od  $t_a = -25\text{ °C}$  až do  **$t_a = 50\text{ °C}$**
- Životnost: 50 000 hodin / L90B10
- Vysoká chemická odolnost
- Široká vyzařovací charakteristika **Wide Beam (WB)**, výška stropů 2,5 až 5 m
- **Variabilní rozteč zavěšení**, možnost instalovat svítidlo i na stávající konstrukci zavěšení původního osvětlení
- Inovované nerezové spony – snadný **zácvak na lištový systém** šířky 60 mm
- **Vnější svorkovnice pro připojení napájecího kabelu – systém PLUG and PLAY**

- Možnost řazení svítidel za sebou s nulovým rozestupem
- **Plně automatizovaná 100 % kontrola funkčnosti a těsnosti ve výrobě**
- Snadné čištění a údržba bez nutnosti výměny světelných zdrojů
- Eliminace rizika mechanického a elektrostatického poškození LED čipů
- Možnost průběžné montáže (až 5 vodičů uvnitř svítidla)
- Možnost dodání ve stmívatelném provedení
- Certifikace: **ESČ, ENEC, CB, DLG, HACCP**

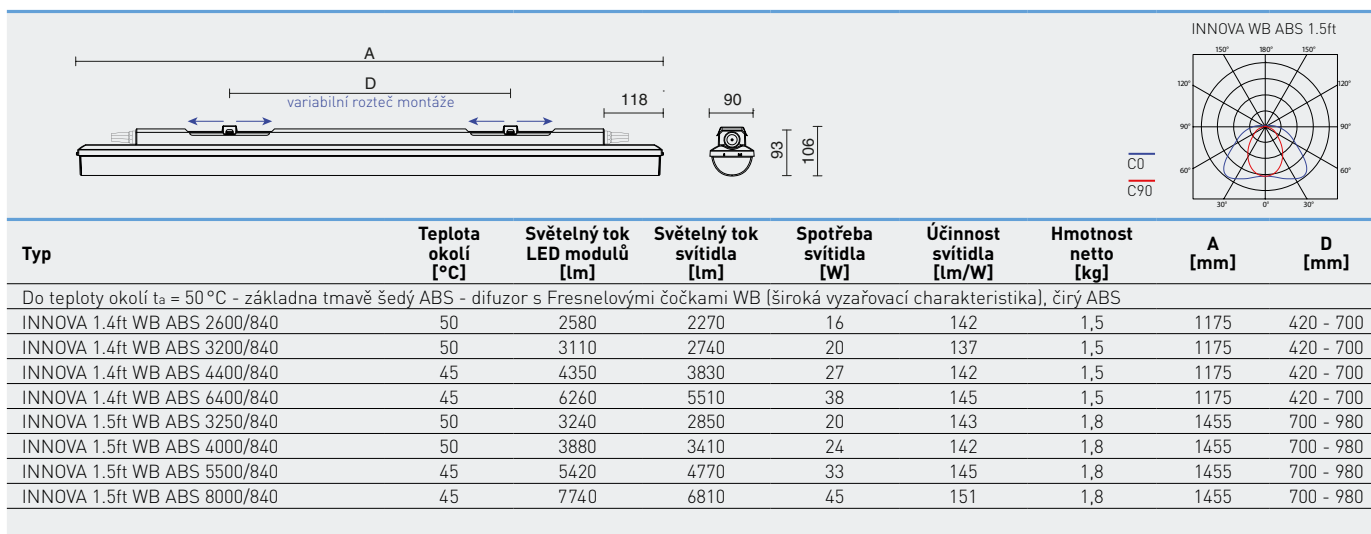


# INNOVA WB ABS



## TECHNICKÝ POPIS

- Krytí svítidla: **IP66 / IP69**
- Maximální teplota okolí: **ta = 50 °C**
- Životnost: 50 000 hodin / L90B10
- Maximální účinnost svítidla: 151 lm/W
- **CRI → 80: 4000 K** - standard
- CRI → 80: 3000 K, 5000 K, 6500 K - na přání
- CRI → 90: 3000 K, 4000 K, 5000 K, 6500 K - na přání
- MacAdam = 3 SDCM
- Difuzor: čirý ABS s Fresnelovými čočkami **Wide Beam** (vysoká chemická odolnost, UV stabilita)
- Základna: tmavě šedý ABS (vysoká chemická odolnost, UV stabilita)
- Spony: nerez, snadný **zácvak na lištový systém** šířky 60 mm
- Ventilační membrána v základně eliminující vznik podtlaku a hromadění kondenzátu
- **Vnější svorkovnice** 3 nebo 5 pólová, průřez vodiče 1,5 nebo 2,5 mm<sup>2</sup>
- Možnost **řazení svítidel s nulovým rozestupem**
- Možnost konstantního světelného toku (CLO) v provedení DALI
- Elektro vybavení: LED moduly, nestmívatelný napaječ nebo napaječ DALI
- Součást balení: nerez háčky a nerez spony
- Uvedené hodnoty spotřeby a světelného toku jsou v toleranci ± 7,5 %



## INNOVA WB ABS

Difuzor s Fresnelovými čočkami Wide Beam, čirý ABS

Typ	1x3P	1x5P	DALI 1x5P	2x3P	2x5P	DALI 2x5P
INNOVA 1.4ft WB ABS 2600/840...	72611	72612	72613	72615	72616	72617
INNOVA 1.4ft WB ABS 3200/840...	72621	72622	72623	72625	72626	72627
INNOVA 1.4ft WB ABS 4400/840...	72631	72632	72633	72635	72636	72637
INNOVA 1.4ft WB ABS 6400/840...	72641	72642	72643	72645	72646	72647
INNOVA 1.5ft WB ABS 3250/840...	72651	72652	72653	72655	72656	72657
INNOVA 1.5ft WB ABS 4000/840...	72661	72662	72663	72665	72666	72667
INNOVA 1.5ft WB ABS 5500/840...	72671	72672	72673	72675	72676	72677
INNOVA 1.5ft WB ABS 8000/840...	72681	72682	72683	72685	72686	72687

Příklad typového označení: 72643 = INNOVA 1.4ft WB ABS 6400/840 **DALI 1x5P**

## LEGENDA

- 1x3P** - provedení s nestmívatelným napaječem a jednou 3 pol. vnější svorkovnicí
- 1x5P** - provedení s nestmívatelným napaječem a jednou 5 pol. vnější svorkovnicí
- DALI 1x5P** - provedení s digitálně stmívatelným napaječem a jednou 5 pol. vnější svorkovnicí
- 2x3P** - provedení s nestmívatelným napaječem, dvěma 3 pol. vnějšími svorkovnicemi a 3-žilovou propojovací kabeláží (1F), pro zapojení do linie
- 2x5P** - provedení s nestmívatelným napaječem, dvěma 5 pol. vnějšími svorkovnicemi a 5-žilovou propojovací kabeláží (3F), pro zapojení do linie
- DALI 2x5P** - provedení s digitálně stmívatelným napaječem, dvěma 5 pol. vnějšími svorkovnicemi a 5-žilovou propojovací kabeláží (DALI 1F), pro zapojení do linie

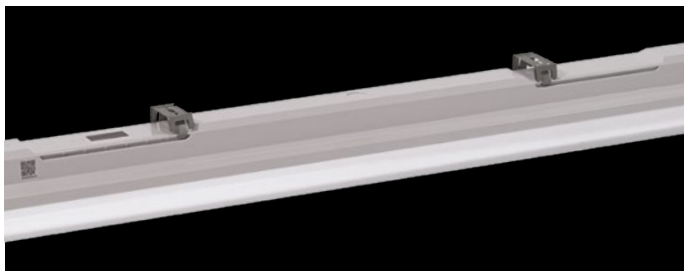
## ZPŮSOB UPEVNĚNÍ SVÍTIDLA

- a) Pomocí vrtulů a nerez spon přímo na strop nebo stěnu
- b) Zavěšení pomocí nerez háčků a spon
- c) Pomocí nerez spon na zácvak na lištový systém šířky 60 mm
- d) Upevnění pomocí bočních závěsů na stěnu

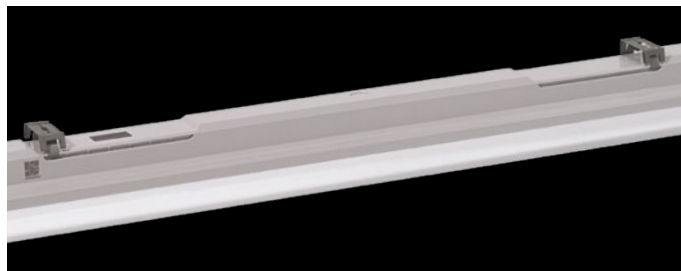


## VARIABILNÍ ROZTEČ MONTÁŽE SVÍTIDEL

MINIMUM



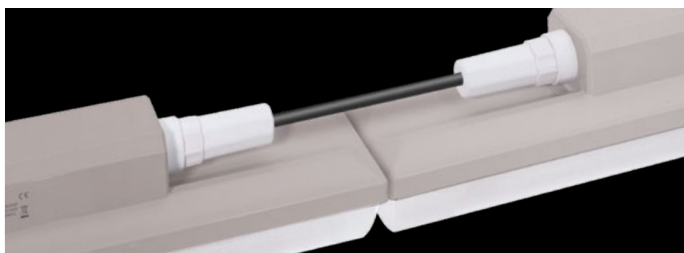
MAXIMUM



## PROPOJENÍ SVÍTIDEL

Snadného a rychlého připojení napájecího kabelu bez nutnosti otevírat svítidlo je dosaženo použitím vnější svorkovnice - systém PLUG and PLAY

Propojení svítidel bez rozestupu



## DETAIL SVÍTIDLA

INNOVA WB ABS

